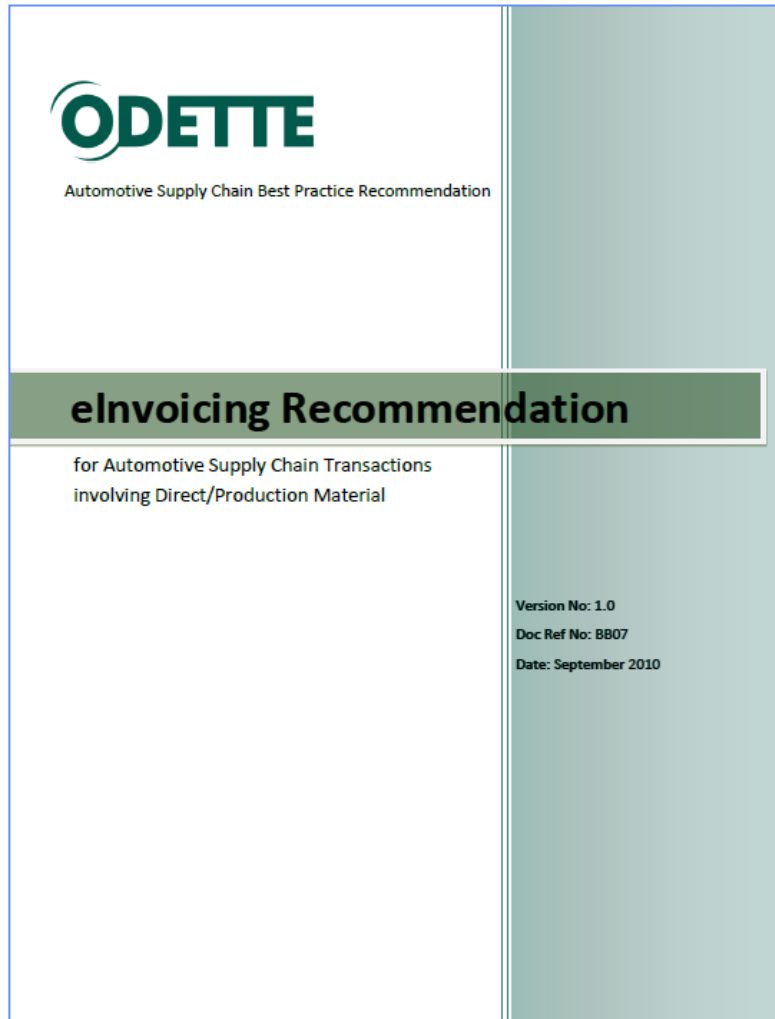


# **Presentation NEA 2010-12-08**

## **Sten Lindgren, Odette Sweden**

- eInvoicing – ny publikation
- OFTP2 – implementeringsläget
- Jämförelse av filöverföringsprotokoll – ny publikation
- NAF EIT –Effektiva Integrerade Transporter
- NAF- Prognosinformationskvalitet
- NAF/Odette Sweden nya medlemsvillkor
- I Pipeline

# eInvoicing – ny publikation



## Innehåll

- Regler för e-fakturering i olika EU-länder (översiktligt) inkl. Cross Border
- Detaljbeskrivning SE, Fr, Be, Ty
- Genomgång av tekniska lösningar (protokoll, nättjänster, signaturer ..)
- Odettes rekommendation (inkl. processbeskrivning, meddelanden , avtal ..)

# OFTP2 – implementeringsläget

---

## Företag med bas i Sverige/Norden

- AB Volvo mycket drivande, implementering hittills >400 partners
- VCC accepterar OFTP2, samt kräver OFTP2 i all nyimplementering
- Scania är färdiga att påbörja implementering
- Saab accepterar OFTP2 via Covisint
- Cirka 150 andra företag i Norden kan köra OFTP2

## Övriga Europa

- En majoritet av OEM:s och större leverantörer har påbörjat migrering till OFTP2, för logistik och/eller produktdatakommunikation
- OFTP2-användare kan registrera sig på en publik webbplats, <http://forum.odette.org/repository/oftp2-directory>

## CA tjänster

- Odette erbjuder nu utgivning av säkerhetscertifikat, cirka 90 utgivna hittills i Norden

# Jämförelse av filöverföringsalternativ – ny publikation

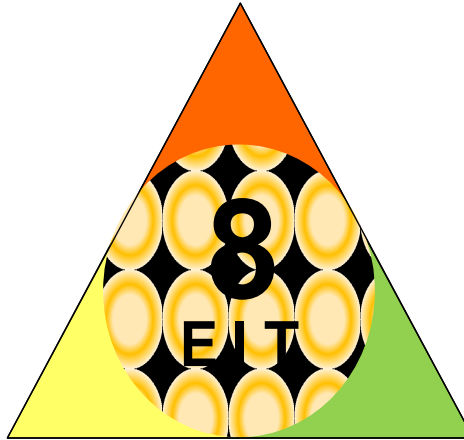
Inom kort publicerar vi en jämförelse av olika kombinationer av protokoll, nättjänster och andra tjänster för filöverföring.

Nättjänster	Protokoll	Övrigt
X.25	AS2	Web-Services
X.31	FTP	
ISDN	HTTP	
Internet	HTTPS	
VPN	OFTP1	
Managed VPN (ANX, ENX, JNX, etc)	OFTP2	
	SFTP/ FTPS	
	X.400	

A total of nine combinations are left for critical review:

	OFTP1	OFTP2	AS2
Internet	x	x	x
VPN	x	x	x
ENX	x	x	x

# NAF EIT –Effektiva Integrerade Transporter



Efficient & Integrated Transport  
Processes

**Ett projekt inom FFI-programmet,**

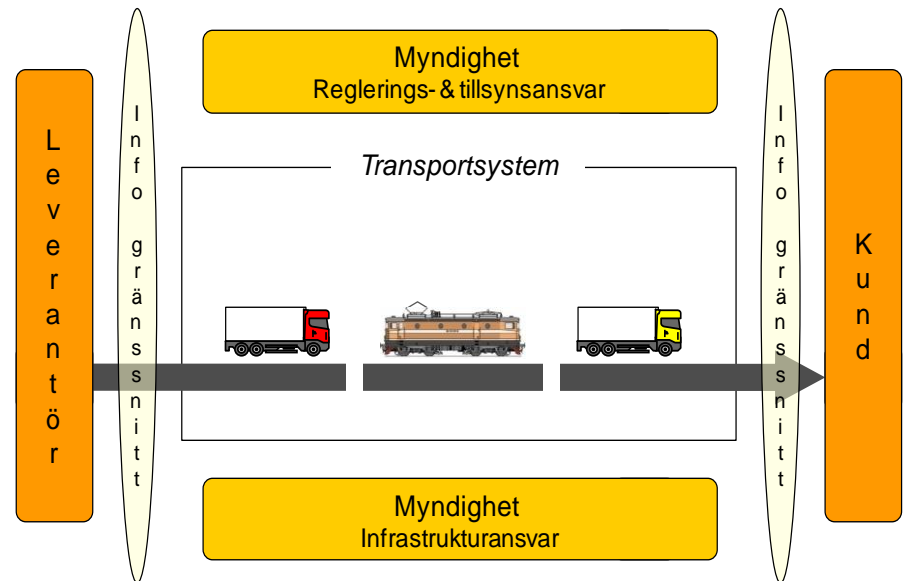
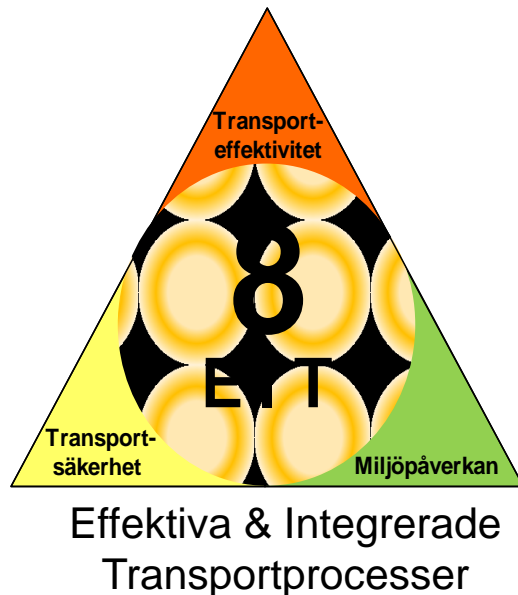
**initierat av**



# EIT Effektiva Integrerade Transporter – Projektsyfte

Ökad **affärssamverkan** och **processintegration** mellan transportföretag, industri och myndigheter i syfte att öka **transporteffektiviteten** med hänsyn till nya krav och tillämpningar inom **miljö** och **transportsäkerhet**.

Detta möjliggörs genom utveckling av samverkansmodeller, affärskommunikation och ökad användning av IT.



- Industriella, repetitiva och avtalsbundna transporter
- Primär fokus på informationsgränssnitt med avsändare/mottagare.

# Projektkonsortium

Projektledning  
och projektstöd:



Industriparter:



Transportföretag:



Högskolor och  
forskningsinstitut:



Myndigheter:



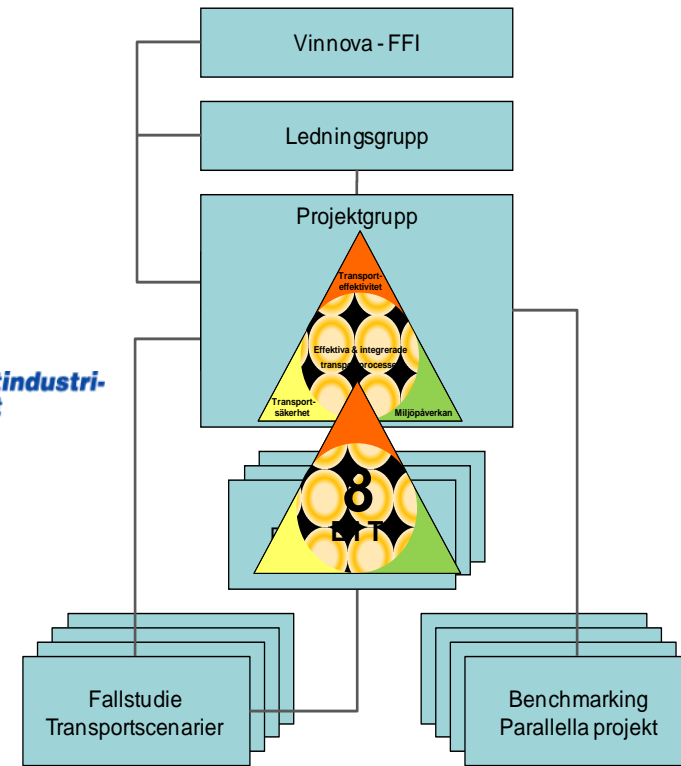
TRAFIKVERKET



Tullverket

*FKG representeras av följande komponentleverantörer: Autoliv, Bulten, Gestamp HardTech, Haldex, Kongsberg Automotive, Plastal och SKF*

*Tullverket medverkar utan att vara avtalspart  
Scania kommer att medverka i intervjuer*



# Kartläggning näraliggande projekt

Det finns/har funnits ett stort antal näraliggande projekt som vi givetvis måste förhålla oss till, några exempel:

Freightwise  
RISING  
LIM

e-Freight  
Integrity

EURIDICE  
DISCWISE

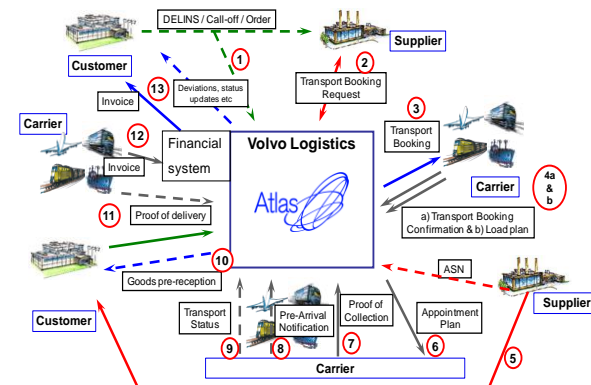
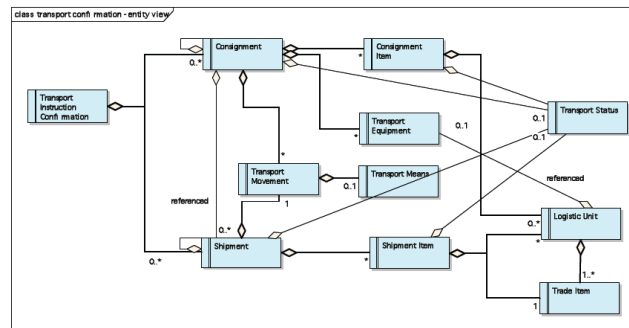
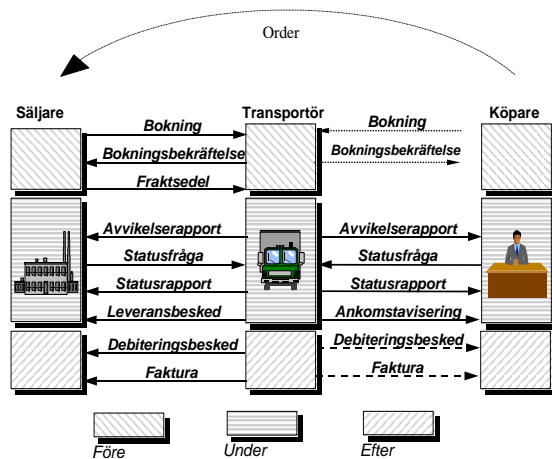
SmartFreight  
SmartCM

Vi har påbörjat detaljerade jämförelser mellan olika regelverk/kravställare och använder GEFEGs FX-verktyg för informationsmodellering och dokumentation:

Pharos

BRAD <sup>1)</sup>

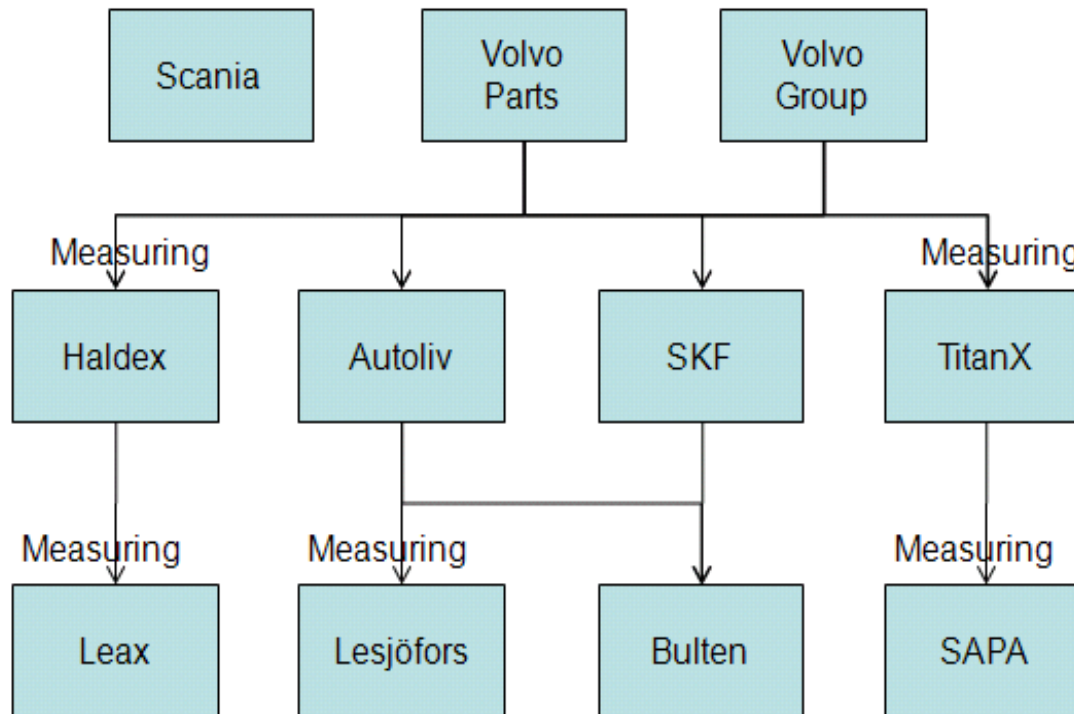
ATLAS (VOLVO)



1) Business Requirements Analysis Document (BRAD) For Transport Management

# NAF- Prognosinformationskvalitet

The group companies have been mapped to their supply chain and are validating proposed actions by testing them in their supply chain



# NAF- Prognosinformationskvalitet – exempel



## Prognoskvalitet. 15 artiklar 10 kunder

Customer	>-20%	-20% -- -11%	-10% -- -6%	-5% -- +5%	+6% -- +10%	+11% -- +20%	>+20%	TOTAL
1	1	1	0	10	3	0	0	15
2	0	1	2	9	1	1	1	15
3	0	0	0	7	4	2	2	15
4	3	0	5	6	0	1	0	15
5	0	0	1	6	6	2	0	15
6	1	0	0	5	0	5	4	15
7	2	2	1	4	1	3	2	15
8	0	1	1	4	1	4	4	15
9	1	1	0	2	0	5	6	15
10	4	6	2	1	1	0	1	15
TOTAL	12	12	12	54	17	23	20	150

Customer	>-20%	-20% -- -11%	-10% -- -6%	-5% -- +5%	+6% -- +10%	+11% -- +20%	>+20%	TOTAL
1	7%	7%	0%	67%	20%	0%	0%	15
2	0%	7%	13%	60%	7%	7%	7%	15
3	0%	0%	0%	47%	27%	13%	13%	15
4	20%	0%	33%	40%	0%	7%	0%	15
5	0%	0%	7%	40%	40%	13%	0%	15
6	7%	0%	0%	33%	0%	33%	27%	15
7	13%	13%	7%	27%	7%	20%	13%	15
8	0%	7%	7%	27%	7%	27%	27%	15
9	7%	7%	0%	13%	0%	33%	40%	15
10	27%	40%	13%	7%	7%	0%	7%	15
TOTAL	8%	8%	8%	36%	11%	15%	13%	150

55%

79%

# NAF/Odette Sweden nya medlemsvillkor

The logo for NAF consists of the letters 'N', 'A', and 'F' in a stylized, hand-drawn font. The 'N' is blue, the 'A' is yellow, and the 'F' is red. The letters are positioned over a faint, light blue map of Sweden.

Nätverk för Affärsutveckling  
i Försörjningskedjan

- NAF: Samarbetsnätverk för ökad konkurrenskraft genom utveckling av försörjningskedjor, främst ur ett logistik- och IT-perspektiv
- Inspirerat av liknande (fordonsindustrirelaterade) nätverk i Frankrike, Tyskland, USA, UK etc.
- Avsikten är att samla leverantörer, fordonstillverkare, samt transportföretag, på sikt även andra industriföretag
- Inbjudan publicerad och utsänd, start sker vid årsskiftet, se [http://www.odette.se/web/Odette\\_Sweden\\_erbjuder\\_nya\\_villkor\\_for\\_medlemskap.aspx](http://www.odette.se/web/Odette_Sweden_erbjuder_nya_villkor_for_medlemskap.aspx)

# I pipeline

---

- **Customs ICS** - Import Control System (Odette International), påbörjat
- **Betalningsmeddelanden** (Odette Sweden), påbörjat men mera industrimedverkan behövs före start
- **Pilotprojekt RFID** för returemballage (Odette Sweden), planeras