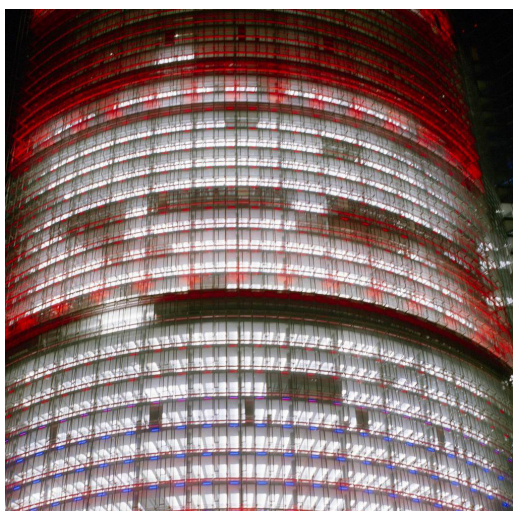


Alfa Lavals kontrolltorn styr flödena med transparent information



Lead Logistics Services, LLS, är namnet på DHL Global Forwardings enhet för logistikkonsulting, logistikadministration och logistikutveckling. I verksamheten finns en bred och djup kompetens som består av logistikkonsulter, systemutvecklare, speditörer, ekonomer och inköpare. En unik kompetensmix, menar Johan Lood, som är chef för verksamheten.

– Vår breda kompetens och förmåga gör att vi både kan erbjuda kontrolltornslösningar och logistik tjänster som syftar till att öka visibiliteten och sänka kostnaderna i försörjningskedjan, vilket i sin tur är grunden för att effektivisera det fysiska flödet från kundorder till leverans.

Driver Alfa Lavals kontrolltorn

DHL Global Forwarding har sedan 2004 varit delaktigt i utvecklingen och driften av Alfa Lavals kontrolltorn, det vill säga Alfa Lavals outsourcade logistikfunktion.

– Vi har byggt upp en lösning där vi hanterar distributionen av allt gods från Alfa Lavals produktionsanläggningar i Lund, Ronneby och Staffanstorp till företagets lager, hubbar och kunder världen över, säger Johan Lood.

Flödet är starkt automatiserat och digitaliserat. Nittio procent av alla order skickas elektroniskt som EDI-filer från Alfa Lavals enheter i världens alla hörn.

Transportbokning, orderhantering och uppföljning hanteras av DHLs kontrolltornspersonal. I funktionen arbetar sex medarbetare. Fyra arbetar med att boka transporter och hantera manuella order. En person arbetar med att hantera alla priser, transportörsregister och ser till att hela transportstrukturen är uppdaterad för Alfa Laval och ytterligare en person är ansvarig för att följa upp all fakturering från transportörer och lageroperatörer.



– Med vår systemlösning från eBuilder – Accelerator – får vi en överblick över vad som sker i flödet och när det sker.

Johan Lood, Lead Logistics Services, DHL

– Utöver den vardagliga logistikhanteringen har vi även en organisation som hanterar den långsiktiga planeringen och utvecklingen av kontrolltornet. En gång i månaden träffar vi ansvariga personer vid Alfa Laval's tre fabriker och kvartalsvis träffas alla involverade vid ett gemensamt utvecklingsmöte, förklarar Johan Lood.

Dessutom finns ett övergripande strategiskt beslutsforum där Alfa Laval's chef för Supply Chain, Knud Midtgaard ingår tillsammans med bland annat DHL Forwardings vd Ulf Nilsson och Johan Lood. Organisationen kring kontrolltornet är nödvändig för att få en samordning från den strategiska till den taktiska och operativa nivån. Det gäller att hela tiden kommunicera och följa upp processer och överenskomna mål.

Visibilitet i flödet är grunden för framgång

Johan Lood betonar att visibiliteten i flödet är helt avgörande för att kunna jobba smartare, ta bort onödiga aktiviteter, korta ledtider och reducera kostnader.

– Med vår systemlösning från eBuilder – Accelerator – får vi en överblick över vad som sker i flödet och när det sker. Det är grunden för en mer effektiv transportplanering, konsolidering av sändningar och för att sätta in rätt åtgärder där de behövs.

För DHL är de kompetenta medarbetarna i kontrolltornet samt den kraftfulla systemlösningen själva grunden för att göra besparingar i kundens logistikflöde.

– Vi brukar generellt utlova besparingar i kundens logistikkedja på i storleksordningen trettio till fyrtio procent. Med den nya plattformen kommer vi på ett ännu bättre sätt kunna hitta och realisera dessa besparingar, säger Johan Lood.

Men kan verkligen ett IT-system betyda så mycket?

Johan Lood anser det och håller inte med om att systemet enbart är ett verktyg som förenklar de administrativa processerna.

– Supply Chain Accelerator är i praktiken basen för hela vår logistikhantering och gör det möjligt att produktifiera våra egna logistiktjänster på ett bättre sätt. Styrkorna i den nya plattformen är flera. För Alfa Laval är kanske det viktigaste att Supply Chain Accelerator möter högt ställda krav på en hög grad av standardisering och automatisering, men samtidigt har en hög grad av flexibilitet. Detta har systemleverantören löst på ett mycket bra sätt i den nya plattformen, säger Johan Lood.

En heltäckande plattform

På frågan om vad som är den absolut främsta fördelen jämfört med andra system för supply chain, funderar Johan Lood några sekunder innan han svarar.

– Det absolut bästa med lösningen är att alla de funktioner som vi och våra kunder behöver finns integrerade i en heltäckande plattform och erbjuds till en rimlig kostnad. Ambitionen är att kunderna ska uppleva att vi tillhandahåller en komplett lösning för supply chain. Att det inte behövs mängder av undersystem och moduler som kräver kostsamma integrationer. Johan Lood förklarar:

– Kunderna ska enbart behöva integrera sitt eget ERP-system mot plattformen och ansluta aktuella transportörer. Med vår heltäckande plattform kan vi därefter lägga till fler kunder som använder ungefär samma transportörer. Därmed slipper vi och kunden en massa integrationer och nya kopplingar som fördyrar och i värsta fall omöjliggör en ny affär.

Ett kontrolltorn är en operativ och taktisk funktion som fungerar som ett sammanhållet gränssnitt mot samtliga aktörer i logistikkedjan: exempelvis transportörer, lageroperatörer, tull och andra myndigheter och har för det mesta inga egna fordon, terminaler eller lager.